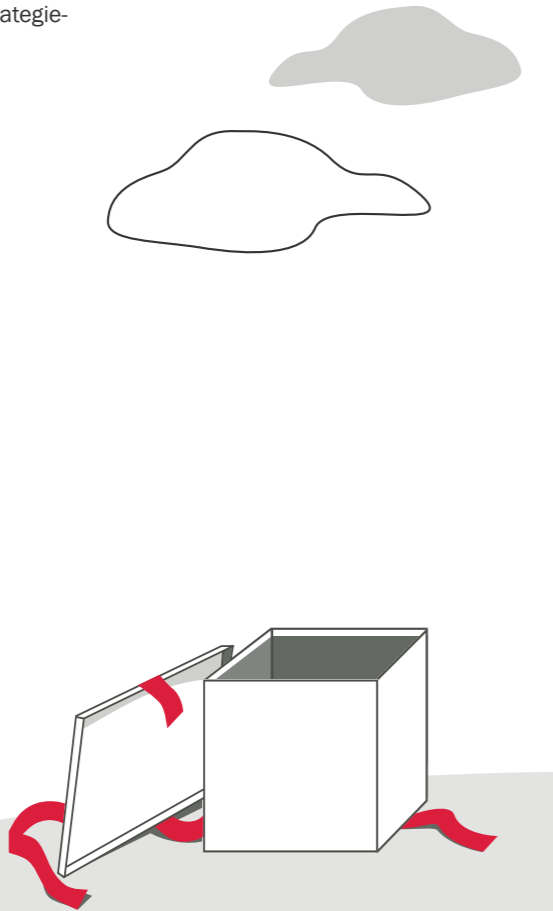


## Unser Angebot

Ob kurze Intervention oder langfristige Begleitung – wir unterstützen Sie kompetent bei Strategieprozessen und Strukturveränderungen.

- Organisation analysieren
- Prozesse planen und begleiten
- Ziele und Strategie erarbeiten
- Change Management unterstützen
- Kulturwandel begleiten
- Akteure beteiligen
- Entscheidungen herbeiführen
- Umsetzungsschritte planen
- Teambuilding unterstützen
- Kapazitäten aufbauen



finep ist eine gemeinnützige Projekt- und Beratungsorganisation. Seit 2005 setzen wir eigene Projekte im Bereich Bildung für nachhaltige Entwicklung um. Wir unterstützen andere Non-Profit-Organisationen bei der Drittmittelakquise, im Projektmanagement und in der Organisationsentwicklung.

## Kontakt

Büro Berlin  
Marienstr. 19-20  
10117 Berlin  
Tel. 030 278769-41

Büro Baden-Württemberg  
Plochinger Str. 6  
73730 Esslingen  
Tel. 0711 932768-0

organisationsentwicklung@finep.org  
www.finep.org

**fine+p**  
forum für internationale  
entwicklung + planung

## Wandel begleiten

Systemische Organisationsentwicklung  
im Non-Profit-Bereich



**fine+p**  
forum für internationale  
entwicklung + planung

# Veränderung?

„Unser Umfeld ändert sich und wir brauchen eine Strategie für die kommenden Jahre.“

„Ich weiß nicht, wie wir unsere Länderbüros und unser Headoffice zusammenkriegeln.“

„Wir brauchen eine andere Kultur der Zusammenarbeit ...“

„Wir wollen Mitsprache ermöglichen. Aber wie Entscheidungen herbeiführen?“

„Wie kann unser neues Team gut zusammenarbeiten?“

„Ich ahne, dass Veränderung nicht ohne Reibung geht.“

## Veränderung!

### finep ...

- ist verankert in der Welt zivilgesellschaftlicher Organisationen im Bereich Umwelt, Entwicklung und Nachhaltigkeit
- hat langjährige Erfahrung mit Projektförderung
- unterstützt kleine und ehrenamtlich strukturierte wie auch komplexe hauptamtlich strukturierte Organisationen
- ist für große Mitgliedsorganisationen, Dachverbände und internationale Verbände tätig
- arbeitet bei Ihnen vor Ort oder auch kompetent virtuell
- ist interkulturell sensibel in Deutschland und Europa sowie weltweit tätig

### Systemische Organisationsentwicklung ist für uns ein ganzheitlicher Blick auf die Teilsysteme Strategie, Struktur und Kultur.

1. Unsere Unterstützung ist praxisnah und orientiert sich an Ihrer Realität.
2. Wann brauchen Sie fachliche Expertise? Und wann unsere Prozesskompetenz? Wir integrieren beides nach Bedarf.
3. Ihre Organisation ist einzigartig, unsere Arbeit mit Ihnen ist individuell und wird partizipativ mit Ihnen gestaltet und flexibel angepasst.
4. Menschen sehen Dinge unterschiedlich, deshalb beziehen wir verschiedene Perspektiven mit ein.
5. Ein Erfolgsfaktor ist für uns Transparenz im gemeinsamen Prozess.
6. Ihre (Team-)Ressourcen sind die Stärke, mit der wir arbeiten.
7. Wir reflektieren gemeinsam mit Ihnen laufend die Wirkungen der Interventionen und passen sie immer wieder an.